

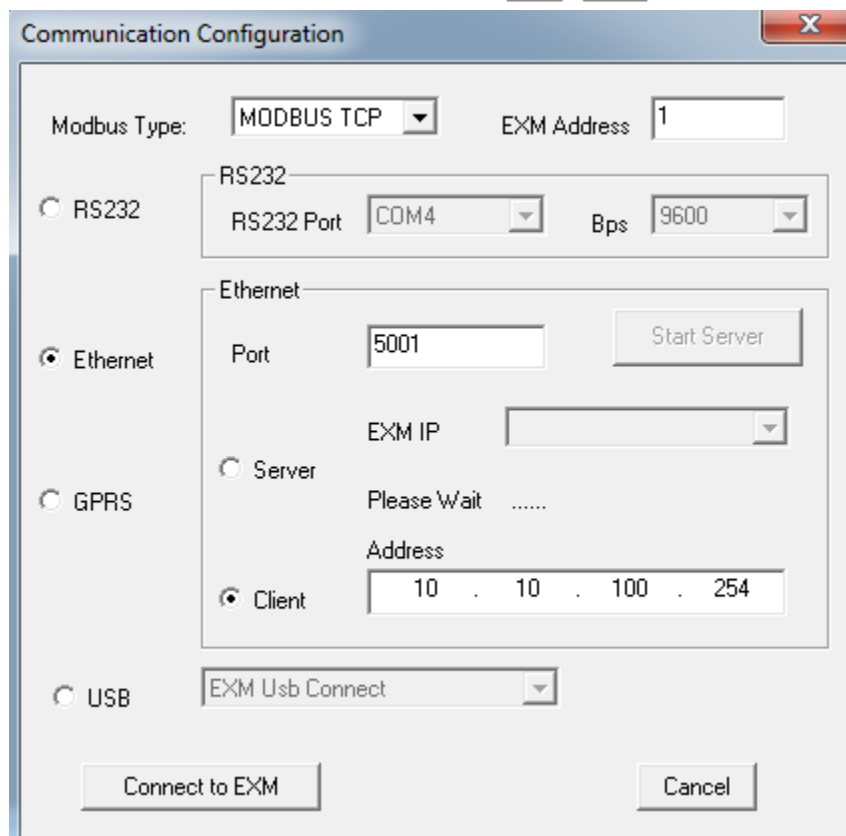
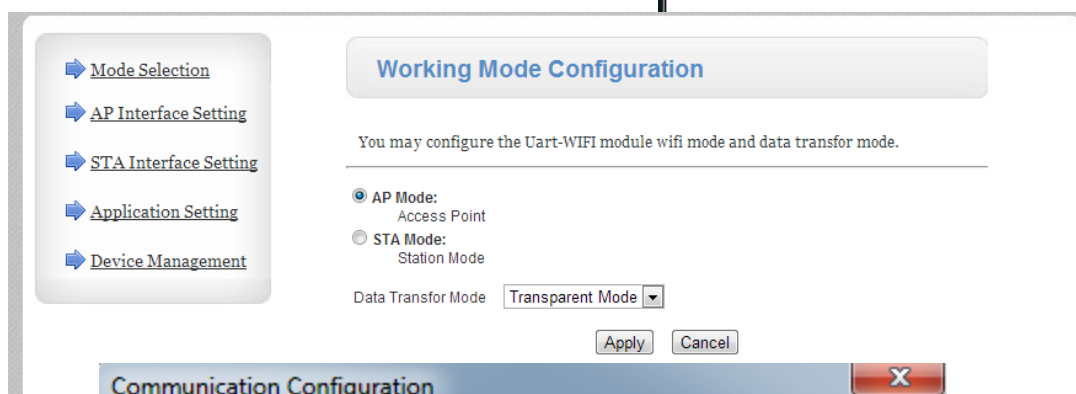
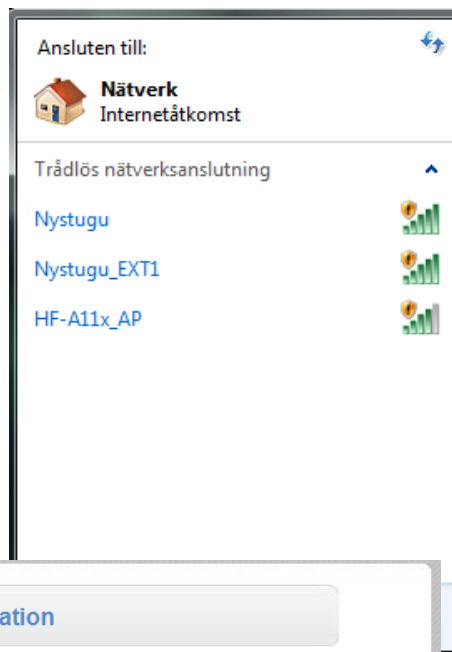
XLogic.se WIFI PLC SNABBGUIDE

Konfiguration via Webgränssnittet

När du får din WIFI-PLC är den inställd på AP-läget vilket innebär att den dyker upp som ett eget trådlöst nätverk. Om du använder en laptop eller annan enhet med trådlöst nätverk så dyker den upp som HF-A11x_AP.

Anslut till detta nätverk och knappa in adressen 10.10.100.254
Du skall då landa i den webbaserade konfigurationen.

Det går även bra att redan i detta skede ansluta via E-SMS Config med inställningarna på bilden nedan, kontrollera att du har rätt portnummer under application setting.



Ansluta PLCn till ditt hemnätverk

Under STA interface settings söker du efter ditt hemnätverk enligt bilden.

The screenshot shows the M2M Web Server interface. On the left, there is a navigation menu with the following items: Mode Selection, AP Interface Setting, STA Interface Setting (highlighted), Application Setting, and Device Management. The main content area is titled "STA Interface Setting" and contains the text "You could configure STA interface parameters here." Below this is a form for "STA Interface Parameters" with fields for "AP's SSID" (containing "HF-A11x_AP" and a "Search..." button), "MAC Address (Optional)", and "Security Mode" (set to "OPEN").

Overlaid on the bottom right is a browser window titled "M2M Web Server - Google Chrome" showing the URL "10.10.100.254/EN/site_survey.html". The browser displays a "Site Survey" table with the following data:

	SSID	BSSID	RSSI	Channel	Encryption	Authentication	Network Type
<input type="radio"/>	Nystugu_EXT1	2e:c6:8e:a3:e5:2f	100%	11	NONE	OPEN	Infrastructure
<input type="radio"/>	Nystugu	58:98:35:79:1c:15	70%	11	NONE	OPEN	Infrastructure

Below the table are "Apply" and "Refresh" buttons.

Välj inställningar som passar ditt nätverk och spara. Gå sedan in under mode selection och välj STA. Välj Apply efter du gjort alla inställningar och gå in under device management och starta om enheten. PLCn skall nu starta om och ansluta till det valda nätverket.

Nu gäller det att få reda på vilken IP-adress PLCn får, Detta bör inte vara några problem om du kopplar upp dig mot din router och letar, i detta fallet fick vi 192.168.1.115.

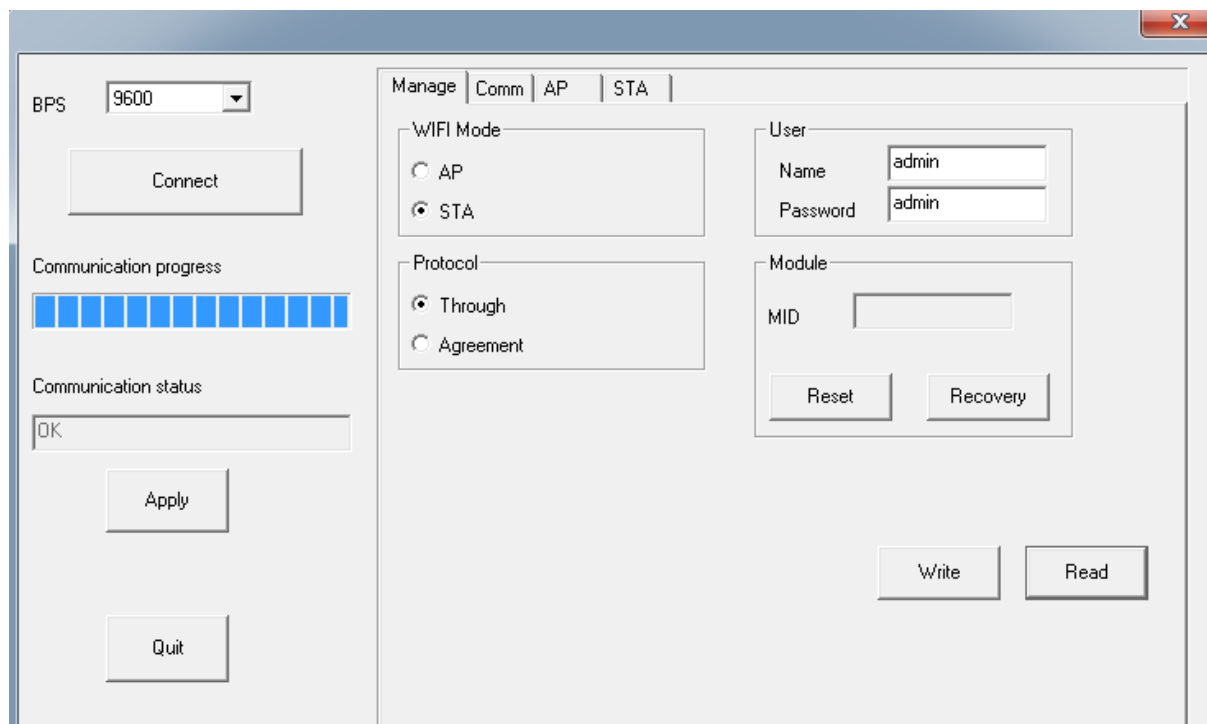
Nu bör det gå ansluta till PLCn i e-SMS Config, går det inte så kolla att porten du angivit inte spärras av routern, detta är tämligen vanligt.

Konfigurering via e-SMS Config

Det går även att göra en del inställningar under "wifi param"

Detta kan vara nödvändigt om något går fel och du behöver börja om från början.

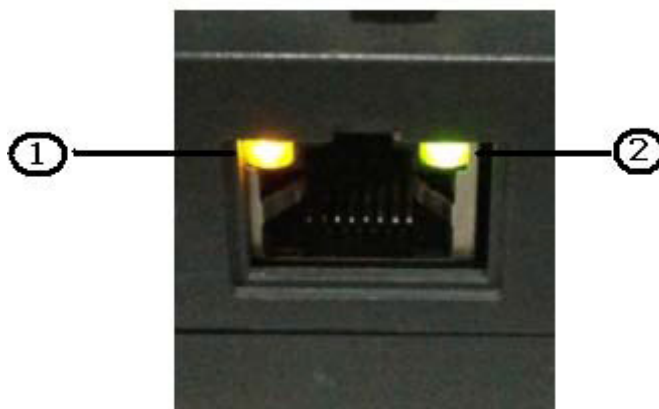
Lägg då tillbaka den i AP-mode och börja om från början.



Lamporna vid LAN-porten är till WIFI-enheten inte LAN-porten.

1=WIFI-modulen startad

2=Ansluten till WIFI



Mer detaljerad information finns i EXM-manualen.